

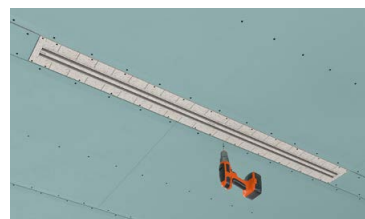
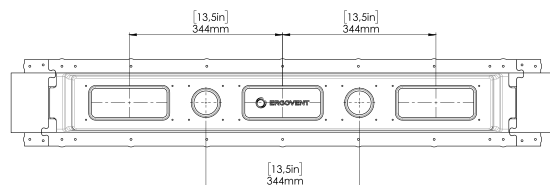
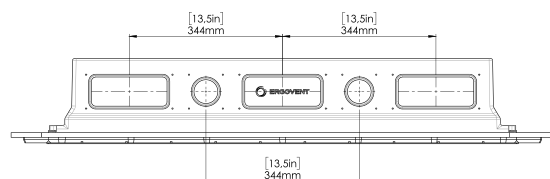
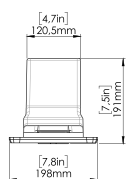
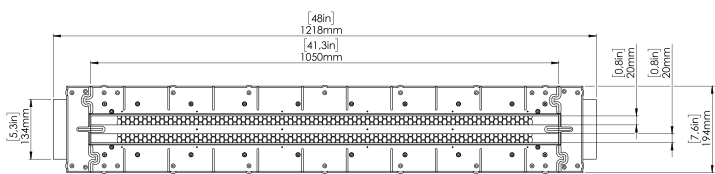
LINEO-PRO CONDI 125

Priglaistomas linijinis difuzorius oro kondicionavimo sistemoms



125 mm jungtis / 2 plyšiai × 1050 mm × 20 mm

Dviejų plyšių, priglaistomas linijinis difuzorius sukurtas montuoti į gipso kartono lubas **vėdinimo ir kondicionavimo sistemoms**. Po montavimo difuzorius glaistomas ir dažomas kartu su lubomis – matomas išlieka tik dviejų plyšių elementas, kuris tampa stilinga interjero detale. Yra galimybė jungti į ilgas linijas – suderinamas su PUZZLE difuzoriais, turinčiais 75 mm arba 90 mm pajungimus. **Termiškai izoliuota prijungimo dėžė** (pagaminta iš EPP medžiagos).



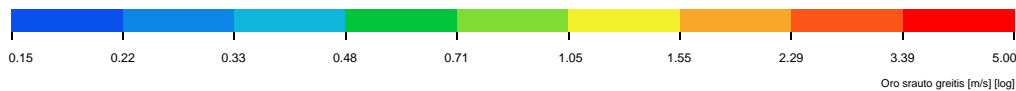
Minimalus montavimo plotis tarp profilių: 134 mm / ≈ 5.28"

Minimalus montavimo aukštis: 191 mm / ≈ 7.52"

Patentuotas techninis sprendimas: PUZZLE LOCK sistema skirta difuzorių sujungimui.

Svarbu: montavimo metu visi tvirtinimo varžtai turi būti susukti.

ORO SROVĖS NUOTOLIS

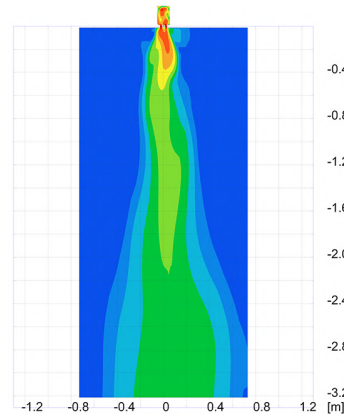
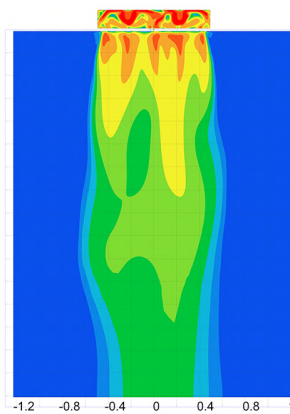
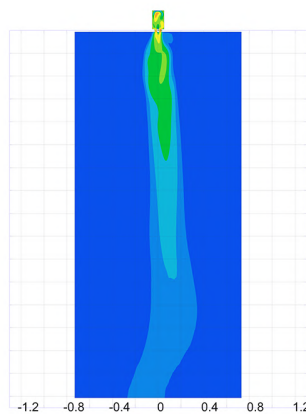
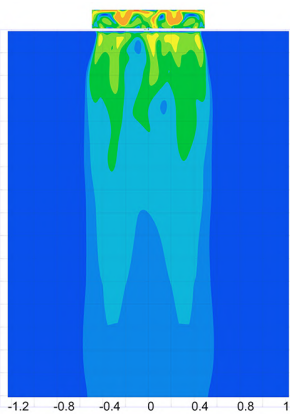


190 m³/h

190 m³/h

400 m³/h

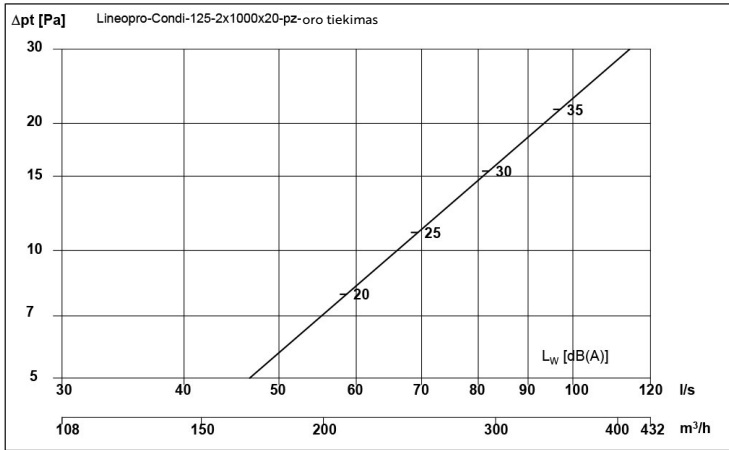
400 m³/h



GARSO (pagal ISO 3741 standartą) ir SLĖGIO KRITIMO matavimų ataskaita

ORO TIEKIMAS

Slėgio ir oro srauto triukšmo diagrama:



$$L_{W_{oct}} [dB] = L_{WA} + K_{oct}$$

q [l/s]	Δp _t [Pa]	L _{WA} [dBA]		63 Hz	125 Hz	250 Hz	500 Hz	1000 Hz	2000 Hz	4000 Hz	8000 Hz
-	-	33									
			K _{oct}	2	0	2	-1	-7	-12	-16	-23

Oktavinių juostų korekcijos koeficientai diagramai apskaičiuojami pagal nurodytą q, Δp_t arba L_{WA} / L_{PA} reikšmę.

Slėgio ir garso galios apskaičiavimas pagal oro srautą:

Garso galios lygis: $L_{W(oct \text{ or } A)} = k \cdot \log(q) + L_0$

L_w - garso galios lygis [dB]

q - oro srautas [l/s]

K - koeficientas, garso galios lygis [-]

K_{factor} - koeficientas, balansavimas [l/(s·√Pa)]

Bendras slėgio kritimas: $\Delta p_t = c_{pt} \cdot q^2$

L₀ - priedas, garso galios lygis [-]

p_i - slėgio skirtumas, balansavimas [Pa]

Δp_t - bendras slėgio kritimas [Pa]

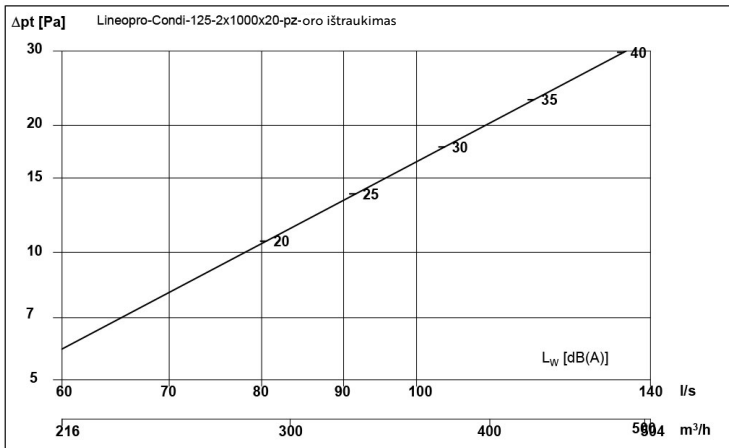
Balansavimas: $q = K_{factor} \cdot \sqrt{p_i}$

C_{pt} - koeficientas, bendras slėgio kritimas [Pa·s²/l²]

	Bendras slėgio koeficientas C _{post}	Koeficientas, balansavimas		L _{WA}	63 Hz	125 Hz	250 Hz	500 Hz	1000 Hz	2000 Hz	4000 Hz	8000 Hz
	0.0023	Nematuotas	k	68.7	41.6	61.9	59.6	59.6	75.1	94.5	90.5	91.2
			Lo	-101.4	-46.2	-87.9	-81.7	-84.3	-120.6	-163.9	-160.6	-168.7

ORO IŠTRAUKIMAS

Slėgio ir oro srauto triukšmo diagrama:



$$L_{W_{oct}} [dB] = L_{WA} + K_{oct}$$

q [l/s]	Δp _t [Pa]	L _{WA} [dBA]		63 Hz	125 Hz	250 Hz	500 Hz	1000 Hz	2000 Hz	4000 Hz	8000 Hz
-	-	33									
			K _{oct}	1	5	5	-1	-9	-18	-19	-18

Oktavinių juostų korekcijos koeficientai diagramai apskaičiuojami pagal nurodytą q, Δp_t arba L_{WA} / L_{PA} reikšmę.

Slėgio ir garso galios apskaičiavimas pagal oro srautą:

Garso galios lygis: $L_{W(oct \text{ or } A)} = k \cdot \log(q) + L_0$

L_w - garso galios lygis [dB]

q - oro srautas [l/s]

K - koeficientas, garso galios lygis [-]

K_{factor} - koeficientas, balansavimas [l/(s·√Pa)]

Bendras slėgio kritimas: $\Delta p_t = c_{pt} \cdot q^2$

L₀ - priedas, garso galios lygis [-]

p_i - slėgio skirtumas, balansavimas [Pa]

Δp_t - bendras slėgio kritimas [Pa]

Balansavimas: $q = K_{factor} \cdot \sqrt{p_i}$

C_{pt} - koeficientas, bendras slėgio kritimas [Pa·s²/l²]

	Bendras slėgio koeficientas C _{post}	Koeficientas, balansavimas		L _{WA}	63 Hz	125 Hz	250 Hz	500 Hz	1000 Hz	2000 Hz	4000 Hz	8000 Hz
	0.0016	Nematuotas	k	89.5	50.1	54.0	98.8	96.1	85.8	95.7	44.4	45.2
			Lo	-150.7	-69.0	-72.9	-165.1	-165.3	-152.4	-181.8	-76.9	-78.1