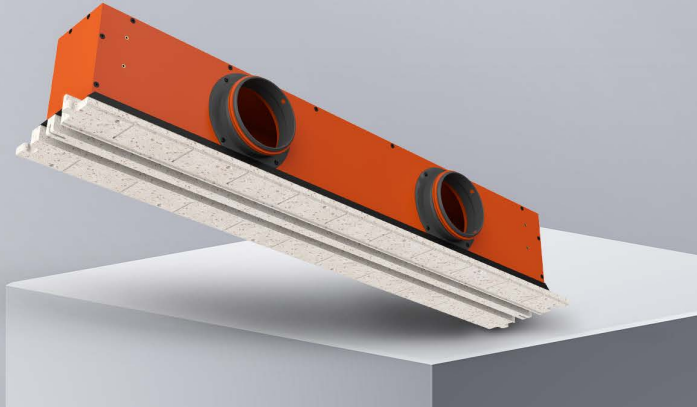


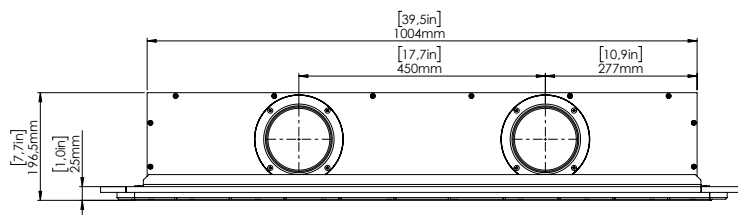
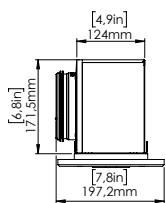
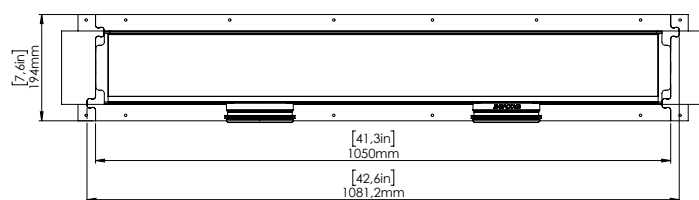
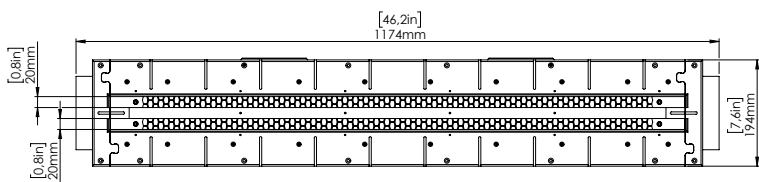
LINEO PRO PUZZLE 125

Priglaistomas linijinis difuzorius skirtas kondicionavimui



125 mm jungtis / 2 plyšiai × 1050 mm × 20 mm

Dviejų plyšių, priglaistomas linijinis difuzorius sukurtas montuoti į gipso kartono lubas **vėdinimo ir kondicionavimo sistemoms**. Po montavimo difuzorius glaistomas ir dažomas kartu su lubomis – matomas išlieka tik dviejų plyšių elementas, kuris tampa stilinga interjero detale. Yra galimybė jungti į ilgas linijas – suderinamas su PUZZLE difuzoriais, turinčiais 75 mm arba 90 mm pajungimus. Dėžutė pagaminta iš 10 mm termoizoliacinės PVC plokštės.



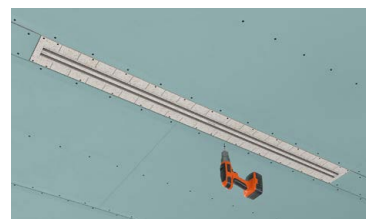
135 mm / ≈ 5,31"



200 mm / 7,87"



Patentuotas techninis sprendimas: PUZZLE LOCK sistema skirta difuzorių sujungimui.

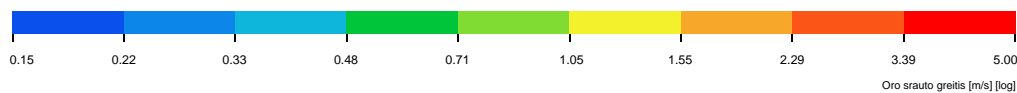


Svarbu: montavimo metu visi tvirtinimo varžtai turi būti susukti.

Minimalus montavimo plotis tarp profilių: 135 mm / ≈ 5,31"

Minimalus montavimo aukštis: 200 mm / ≈ 7,87"

ORO SROVĖS NUOTOLIS

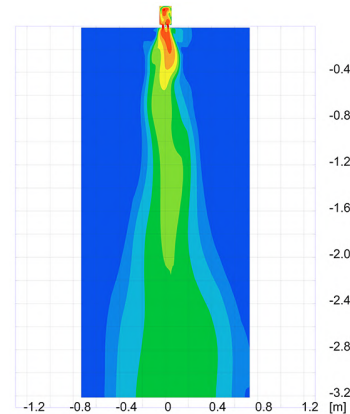
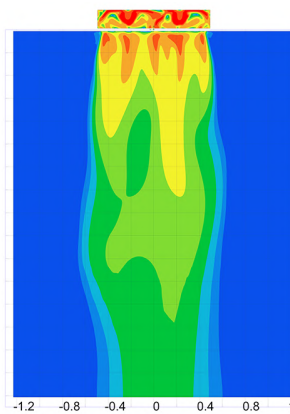
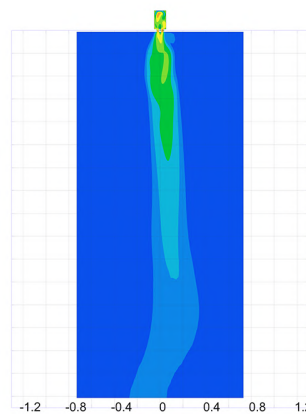
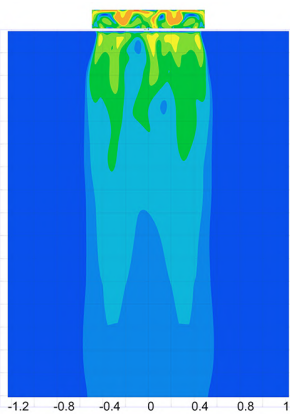


190 m³/h

190 m³/h

400 m³/h

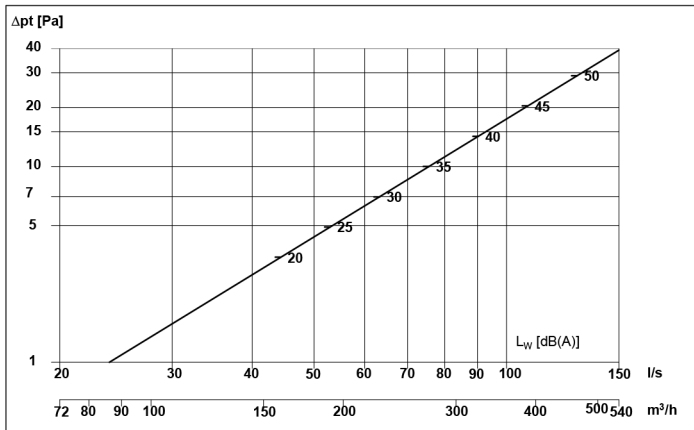
400 m³/h



GARSO (pagal ISO 3741 standartą) ir SLĖGIO KRITIMO matavimų ataskaita

ORO TIEKIMAS

Slėgio ir oro srauto triukšmo diagrama:



$$L_{W_{oct}} [dB] = L_{WA} + K_{oct}$$

q [l/s]	D _{pt} [Pa]	L _{WA} [dBA]		63 Hz	125 Hz	250 Hz	500 Hz	1000 Hz	2000 Hz	4000 Hz	8000 Hz
-	-	33	K _{oct}	-37	-1	-1	1	-6	-13	-22	-23

Oktavinių juostų korekcijos koeficientai diagramai apskaičiuojami pagal nurodytą q, Δp, arba L_{WA} / L_{PA} reikšmę.

Slėgio ir garso galios apskaičiavimas pagal oro srautą:

Garso galios lygis: $L_{W(oct\ or\ A)} = k \cdot \log(q) + L_0$

L_w - garso galios lygis [dB]

q - oro srautas [l/s]

K - koeficientas, garso galios lygis [-]

K_{factor} - koeficientas, balansavimas [l/(s·√Pa)]

Bendras slėgio kritimas: $\Delta p_t = c_{pt} \cdot q^2$

L₀ - priedas, garso galios lygis [-]

p_i - slėgio skirtumas, balansavimas [Pa]

Δp_t - bendras slėgio kritimas [Pa]

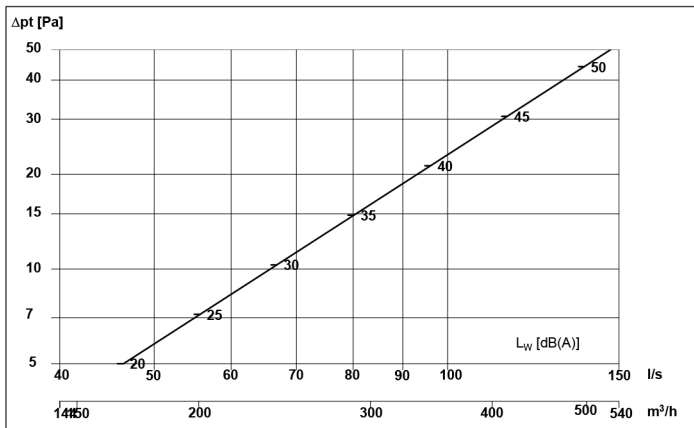
Balansavimas: $q = K_{factor} \cdot \sqrt{p_i}$

C_{pt} - koeficientas, bendras slėgio kritimas [Pa·s²/l²]

	Bendras slėgio koeficientas C _{pt}	Koeficientas, balansavimas		L _{wA}	63 Hz	125 Hz	250 Hz	500 Hz	1000 Hz	2000 Hz	4000 Hz	8000 Hz
	0.0017	Nematuotas	k Lo	64.7 -86.6	76.6 -105.0	63.3 -80.0	58.2 -69.4	73.2 -104.0	77.7 -119.2	89.5 -149.8	30.6 -41.5	31.1 -41.8

ORO IŠTRAUKIMAS

Slėgio ir oro srauto triukšmo diagrama:



$$L_{W_{oct}} [dB] = L_{WA} + K_{oct}$$

q [l/s]	D _{pt} [Pa]	L _{WA} [dBA]		63 Hz	125 Hz	250 Hz	500 Hz	1000 Hz	2000 Hz	4000 Hz	8000 Hz
-	-	33	K _{oct}	6	5	6	-4	-11	-18	-19	-20

Oktavinių juostų korekcijos koeficientai diagramai apskaičiuojami pagal nurodytą q, Δp, arba L_{WA} / L_{PA} reikšmę.

Slėgio ir garso galios apskaičiavimas pagal oro srautą:

Garso galios lygis: $L_{W(oct\ or\ A)} = k \cdot \log(q) + L_0$

L_w - garso galios lygis [dB]

q - oro srautas [l/s]

K - koeficientas, garso galios lygis [-]

K_{factor} - koeficientas, balansavimas [l/(s·√Pa)]

Bendras slėgio kritimas: $\Delta p_t = c_{pt} \cdot q^2$

L₀ - priedas, garso galios lygis [-]

p_i - slėgio skirtumas, balansavimas [Pa]

Δp_t - bendras slėgio kritimas [Pa]

Balansavimas: $q = K_{factor} \cdot \sqrt{p_i}$

C_{pt} - koeficientas, bendras slėgio kritimas [Pa·s²/l²]

	Bendras slėgio koeficientas C _{pt}	Koeficientas, balansavimas		L _{wA}	63 Hz	125 Hz	250 Hz	500 Hz	1000 Hz	2000 Hz	4000 Hz	8000 Hz
	0.0023	Nematuotas	k Lo	63.4 -85.7	46.4 -47.8	63.1 -80.1	60.6 -74.3	63.0 -88.5	74.8 -117.6	82.8 -140.0	62.6 -103.3	63.3 -105.0